

綾瀬市統計月報

平成28年
2016年
No. 440
綾瀬市経営企画部文書情報課

2月

平成27年国勢調査確定値に基づく推計人口

人口と世帯 平成28年2月1日現在

人口総数	84,425 人	(△ 15)
男	42,845 人	(△ 17)
女	41,580 人	(2)
世帯数	33,368 世帯	(△ 6)

() 内は、前月中の増減

● 前月中の人口異動状況 ●

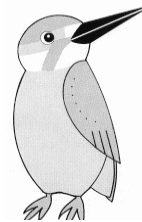
区 分		計	男	女	
自然増減	出生	55	26	29	
	死亡	75	38	37	
	出生-死亡	△ 20	△ 12	△ 8	
社会増減	増加	転入			
		県外から	98	60	38
		県内から	149	78	71
		その他	5	4	1
	計	252	142	110	
	減少	転出			
		県外へ	90	59	31
		県内へ	149	82	67
		その他	8	6	2
	計	247	147	100	
増加-減少	5	△ 5	10		
合計(自然増減+社会増減)		△ 15	△ 17	2	



市の木「やまもみじ」



市の花「ばら」



市の鳥「カワセミ」

統計月報の人口と世帯数は、平成27年国勢調査結果を基にその後における各月の住民基本台帳法及び戸籍法の定めによる届出数の増減などを加減して推計したものです。綾瀬市ホームページにも掲載していますのでご覧ください。
(市政情報→市の概要→統計あやせ→統計月報)

町丁・字別人口と世帯

平成28年2月1日現在

町丁・字名	人口	男	女	世帯数	町丁・字名	人口	男	女	世帯数
深谷	1,969	1,021	948	708	寺尾中二丁目	535	228	307	255
深谷中三丁目	544	270	274	178	寺尾中三丁目	1,109	542	567	427
深谷中四丁目	755	396	359	311	寺尾中四丁目	877	463	414	362
深谷中五丁目	598	303	295	215	寺尾釜田一丁目	926	463	463	343
深谷中六丁目	751	386	365	304	寺尾釜田二丁目	809	387	422	334
深谷中七丁目	803	424	379	275	寺尾釜田三丁目	806	400	406	296
深谷中八丁目	63	28	35	22	寺尾西一丁目	628	312	316	270
深谷中九丁目	194	105	89	60	寺尾西二丁目	685	360	325	264
深谷南一丁目	560	271	289	197	寺尾西三丁目	806	423	383	337
深谷南二丁目	187	95	92	74	寺尾本町一丁目	1,038	540	498	408
深谷南三丁目	753	397	356	271	寺尾本町二丁目	487	227	260	182
深谷南四丁目	1,153	579	574	438	寺尾本町三丁目	615	306	309	242
深谷南五丁目	180	101	79	64	寺尾南一丁目	111	36	75	12
深谷南六丁目	181	90	91	61	寺尾南二丁目	983	503	480	388
深谷南七丁目	X	X	X	X	寺尾南三丁目	1,065	550	515	439
深谷上三丁目	85	42	43	24	※寺尾(合計)	19,469	9,828	9,641	7,944
深谷上四丁目	612	352	260	298	小園	4,719	2,419	2,300	1,920
深谷上五丁目	1,089	554	535	439	小園南一丁目	638	303	335	250
深谷上六丁目	1,381	730	651	631	小園南二丁目	764	358	406	305
深谷上七丁目	1,540	775	765	522	※小園(合計)	6,121	3,080	3,041	2,475
深谷上八丁目	78	43	35	25	早川	2,237	1,144	1,093	824
※深谷(合計)	13,476	6,962	6,514	5,117	早川城山一丁目	784	376	408	241
落合北一丁目	26	20	6	19	早川城山二丁目	979	451	528	257
落合北二丁目	31	18	13	12	早川城山三丁目	725	363	362	246
落合北三丁目	22	9	13	8	早川城山四丁目	1,101	539	562	315
落合北四丁目	435	212	223	174	早川城山五丁目	465	237	228	195
落合北五丁目	809	408	401	333	※早川(合計)	6,291	3,110	3,181	2,078
落合北六丁目	375	192	183	133	吉岡	1,872	965	907	582
落合北七丁目	425	213	212	189	吉岡東一丁目	405	210	195	168
落合南一丁目	518	260	258	211	吉岡東二丁目	150	87	63	66
落合南二丁目	1,278	629	649	512	吉岡東三丁目	73	48	25	52
落合南三丁目	775	391	384	297	吉岡東四丁目	287	147	140	109
落合南四丁目	1,530	775	755	560	吉岡東五丁目	591	324	267	268
落合南五丁目	51	27	24	17	※吉岡(合計)	3,378	1,781	1,597	1,245
落合南六丁目	36	18	18	13	上土棚北一丁目	X	X	X	X
落合南七丁目	98	52	46	27	上土棚北二丁目	784	384	400	311
落合南八丁目	59	31	28	26	上土棚北三丁目	1,241	646	595	470
落合南九丁目	377	193	184	151	上土棚北四丁目	770	384	386	317
※落合(合計)	6,845	3,448	3,397	2,682	上土棚北五丁目	437	208	229	194
蓼川	0	0	0	0	上土棚南一丁目	1,129	566	563	471
蓼川一丁目	1,372	698	674	551	上土棚南二丁目	973	484	489	379
蓼川二丁目	1,142	587	555	539	上土棚南三丁目	986	492	494	433
蓼川三丁目	1,407	735	672	610	上土棚南四丁目	968	513	455	410
※蓼川(合計)	3,921	2,020	1,901	1,700	上土棚南五丁目	295	148	147	103
大上一丁目	1,384	693	691	535	上土棚南六丁目	126	64	62	54
大上二丁目	124	92	32	87	上土棚中一丁目	562	287	275	226
大上三丁目	1,656	848	808	723	上土棚中二丁目	1,184	571	613	386
大上四丁目	1,088	550	538	426	上土棚中三丁目	512	253	259	183
大上五丁目	1,429	726	703	587	上土棚中四丁目	774	389	385	299
大上六丁目	1,369	710	659	670	上土棚中五丁目	539	281	258	215
大上七丁目	871	432	439	343	上土棚中六丁目	620	308	312	229
大上八丁目	137	64	73	52	上土棚中七丁目	848	465	383	430
大上九丁目	363	187	176	161	※上土棚(合計)	12,748	6,443	6,305	5,110
※大上(合計)	8,421	4,302	4,119	3,584	本蓼川	10	4	6	3
寺尾北一丁目	1,207	606	601	527	厚木基地内	196	147	49	13
寺尾北二丁目	987	497	490	403	綾西一丁目	741	357	384	289
寺尾北三丁目	1,438	737	701	633	綾西二丁目	607	309	298	236
寺尾北四丁目	385	188	197	145	綾西三丁目	712	346	366	296
寺尾台一丁目	647	329	318	245	綾西四丁目	710	331	379	282
寺尾台二丁目	1,423	754	669	666	綾西五丁目	779	377	402	314
寺尾台三丁目	904	475	429	361	※綾西(合計)	3,549	1,720	1,829	1,417
寺尾台四丁目	264	133	131	109					
寺尾中一丁目	734	369	365	296	合計	84,425	42,845	41,580	33,368

(注) 数値が著しく小さい深谷南七丁目及び上土棚北一丁目については、プライバシー保護のため「X」と表示し、それぞれ深谷南六丁目及び上土棚北二丁目に合算しています。

人口と世帯数の推移

年次月別	人 口			世帯数	一世帯 の人員	人 口 増減率	人口密度 (人/km ²)	備 考
	総数	男	女					
大正 9年10月1日	5,759	2,899	2,860	948	6.07	—	258.9	国勢調査
大正14年 "	5,567	2,866	2,701	945	5.89	△ 3.33	250.3	"
昭和 5年 "	5,665	2,907	2,758	958	5.91	1.76	254.7	"
昭和10年 "	5,758	2,946	2,812	971	5.93	1.64	258.9	"
昭和15年 "	5,966	3,083	2,883	974	6.13	3.61	268.3	"
昭和22年 "	8,271	4,071	4,200	1,490	5.55	38.64	371.9	"
昭和25年 "	8,181	4,065	4,116	1,419	5.77	△ 1.09	367.9	"
昭和30年 "	8,221	4,110	4,111	1,419	5.79	0.49	369.6	"
昭和35年 "	8,304	4,088	4,216	1,561	5.32	1.01	373.4	"
昭和40年 "	12,611	6,570	6,041	2,816	4.48	51.87	567.0	"
昭和45年 "	24,960	12,972	11,988	6,496	3.84	97.92	1,122.3	"
昭和50年 "	50,367	26,357	24,010	13,654	3.69	101.79	2,264.7	"
昭和55年 "	65,078	33,645	31,433	18,581	3.50	29.21	2,926.2	"
昭和60年 "	71,152	36,944	34,208	20,524	3.47	9.33	3,199.3	"
平成 2年 "	77,926	40,869	37,057	24,086	3.24	9.52	3,503.9	"
平成 7年 "	80,680	41,849	38,831	26,516	3.04	3.53	3,621.2	"
平成12年 "	81,019	41,914	39,105	28,386	2.85	0.42	3,636.4	"
平成17年 "	81,767	41,943	39,824	29,924	2.73	0.92	3,670.0	"
平成22年 "	83,167	42,434	40,733	31,519	2.64	1.71	3,732.8	"
平成27年 "	84,460	42,875	41,585	33,356	2.53	1.55	3,814.8	"
平成27年 2月1日	84,016	42,733	41,283	33,083	2.54	—	3,770.9	推 計
平成27年 3月1日	83,980	42,704	41,276	33,112	2.54	△ 0.04	3,769.3	"
平成27年 4月1日	83,882	42,629	41,253	33,150	2.53	△ 0.12	3,788.7	"
平成27年 5月1日	83,809	42,579	41,230	33,135	2.53	△ 0.09	3,785.4	"
平成27年 6月1日	83,795	42,583	41,212	33,186	2.53	△ 0.02	3,784.8	"
平成27年 7月1日	83,818	42,592	41,226	33,215	2.52	0.03	3,785.8	"
平成27年 8月1日	83,836	42,605	41,231	33,278	2.52	0.02	3,786.6	"
平成27年 9月1日	83,837	42,586	41,251	33,293	2.52	0.00	3,786.7	"
平成27年10月1日	84,460	42,875	41,585	33,356	2.53	0.74	3,814.8	国勢調査
平成27年11月1日	84,429	42,859	41,570	33,360	2.53	△ 0.04	3,813.4	推 計
平成27年12月1日	84,428	42,864	41,564	33,372	2.53	△ 0.00	3,813.4	"
平成28年 1月1日	84,440	42,862	41,578	33,374	2.53	0.01	3,813.9	"
平成28年 2月1日	84,425	42,845	41,580	33,368	2.53	△ 0.02	3,813.2	推 計

神奈川県人口と世帯

平成28年1月1日現在

(平成27年国勢調査確定数を基準人口とした推計人口)

市区町村	世帯数	人 口			前1か月の人口増減の内訳			1世帯当 たり人員	人口密度 (1 km ²)
		総 数	男	女	計	自然増減	社会増減		
県 計	3,983,551	9,128,037	4,558,967	4,569,070	△1,136	△543	△593	2.29	3,778
市 部 計	3,867,485	8,834,941	4,414,969	4,419,972	△1,074	△425	△649	2.28	4,882
郡 部 計	116,066	293,096	143,998	149,098	△62	△118	56	2.53	483
横 浜 市	1,646,348	3,724,695	1,855,497	1,869,198	△1,063	△155	△908	2.26	8,514
鶴 見 区	132,732	285,256	147,545	137,711	△43	18	△61	2.15	8,584
神 奈 川 区	119,479	239,194	121,771	117,423	△28	40	△68	2.00	10,080
西 区	51,853	98,573	49,811	48,762	△26	△9	△17	1.90	14,022
中 区	79,096	148,688	78,262	70,426	△22	△60	38	1.88	7,014
南 区	95,479	194,594	96,914	97,680	△180	△80	△100	2.04	15,383
港 南 区	91,051	215,476	105,961	109,515	△52	△60	8	2.37	10,828
保 土 ヶ 谷 区	92,705	205,224	102,180	103,044	△183	△44	△139	2.21	9,358
旭 区	102,886	247,070	120,113	126,957	22	△71	93	2.40	7,549
磯 子 区	74,694	166,306	81,873	84,433	△41	△16	△25	2.23	8,730
金 沢 区	86,644	201,633	98,933	102,700	△147	△47	△100	2.33	6,513
港 北 区	163,377	344,318	174,455	169,863	△123	146	△269	2.11	10,966
緑 区	74,629	180,464	89,027	91,437	△20	5	△25	2.42	7,074
青 葉 区	125,469	309,904	151,267	158,637	10	93	△83	2.47	8,799
都 筑 区	80,601	212,123	106,157	105,966	△4	44	△48	2.63	7,611
戸 塚 区	113,441	275,282	135,231	140,051	△80	△25	△55	2.43	7,692
栄 区	50,954	122,114	59,730	62,384	△33	△18	△15	2.40	6,594
泉 区	60,793	153,949	75,407	78,542	△84	△52	△32	2.53	6,529
瀬 谷 区	50,465	124,527	60,860	63,667	△29	△19	△10	2.47	7,253
川 崎 市	692,989	1,477,136	749,792	727,344	44	252	△208	2.13	10,330
川 崎 区	110,221	223,942	119,766	104,176	191	△58	249	2.03	5,665
幸 区	75,376	161,279	81,435	79,844	△25	28	△53	2.14	16,112
中 原 区	123,669	247,921	127,128	120,793	0	83	△83	2.00	16,820
高 津 区	108,093	228,435	115,097	113,338	△54	70	△124	2.11	13,963
高 宮 前 区	94,958	225,822	110,902	114,920	38	62	△24	2.38	12,134
多 摩 区	106,528	214,265	110,029	104,236	△62	42	△104	2.01	10,452
麻 生 区	74,144	175,472	85,435	90,037	△44	25	△69	2.37	7,547
相 模 原 市	311,842	721,139	361,219	359,920	169	18	151	2.31	2,194
緑 区	71,335	173,616	87,457	86,159	6	8	△2	2.43	684
中 央 区	116,526	270,192	135,903	134,289	68	△1	69	2.32	7,328
南 区	123,981	277,331	137,859	139,472	95	11	84	2.24	7,277
横 須 賀 市	165,757	405,894	202,421	203,473	△226	△165	△61	2.45	4,026
平 塚 市	107,596	258,273	129,465	128,808	52	△64	116	2.40	3,808
鎌 倉 市	72,949	172,786	81,541	91,245	△152	△80	△72	2.37	4,356
藤 沢 市	180,671	424,533	210,330	214,203	204	2	202	2.35	6,102
小 田 原 市	79,214	193,944	94,603	99,341	△74	△92	18	2.45	1,704
茅 ヶ 崎 市	98,078	239,477	116,882	122,595	72	0	72	2.44	6,708
逗 子 市	24,149	57,435	26,926	30,509	△36	△26	△10	2.38	3,324
三 浦 市	17,596	45,183	21,769	23,414	△24	△44	20	2.57	1,410
秦 野 市	69,908	167,350	85,547	81,803	62	△21	83	2.39	1,613
厚 木 市	95,890	225,661	116,587	109,074	△37	9	△46	2.35	2,405
大 和 市	102,337	233,331	116,853	116,478	9	6	3	2.28	8,613
伊 勢 原 市	43,117	101,519	51,405	50,114	△64	△13	△51	2.35	1,827
海 老 名 市	53,502	130,249	65,579	64,670	10	△4	14	2.43	4,898
座 間 市	55,935	128,644	64,388	64,256	△10	△5	△5	2.30	7,322
南 足 柄 市	16,233	43,252	21,303	21,949	△22	△19	△3	2.66	561
綾 瀬 市	33,374	84,440	42,862	41,578	12	△24	36	2.53	3,814
三 浦 郡 葉 山 町	12,593	32,121	15,136	16,985	△2	△15	13	2.55	1,885
高 座 郡 寒 川 町	18,790	48,018	24,345	23,673	29	2	27	2.56	3,600
中 郡	23,497	59,855	29,026	30,829	△32	△21	△11	2.55	2,280
大 磯 町	12,276	31,487	15,366	16,121	△20	△6	△14	2.56	1,833
二 宮 町	11,221	28,368	13,660	14,708	△12	△15	3	2.53	3,124
足 柄 上 郡	24,040	65,559	32,347	33,212	4	△20	24	2.73	216
中 井 町	3,355	9,635	4,824	4,811	7	△10	17	2.87	482
大 井 町	6,191	17,035	8,494	8,541	△2	△6	4	2.75	1,185
松 田 町	4,395	11,155	5,499	5,656	△4	△8	4	2.54	295
山 北 町	3,896	10,657	5,196	5,461	△12	△3	△9	2.74	47
開 成 町	6,203	17,077	8,334	8,743	15	7	8	2.75	2,607
足 柄 下 郡	19,901	43,987	20,545	23,442	△50	△47	△3	2.21	312
箱 根 町	6,068	11,732	5,598	6,134	△3	△11	8	1.93	126
真 鶴 町	3,071	7,305	3,407	3,898	△14	△10	△4	2.38	1,038
湯 河 原 町	10,762	24,950	11,540	13,410	△33	△26	△7	2.32	609
愛 甲 郡	17,245	43,556	22,599	20,957	△11	△17	6	2.53	413
愛 川 町	16,124	40,362	20,965	19,937	△1	△13	12	2.50	1,177
清 川 村	1,121	3,194	1,634	1,560	△10	△4	△6	2.85	45