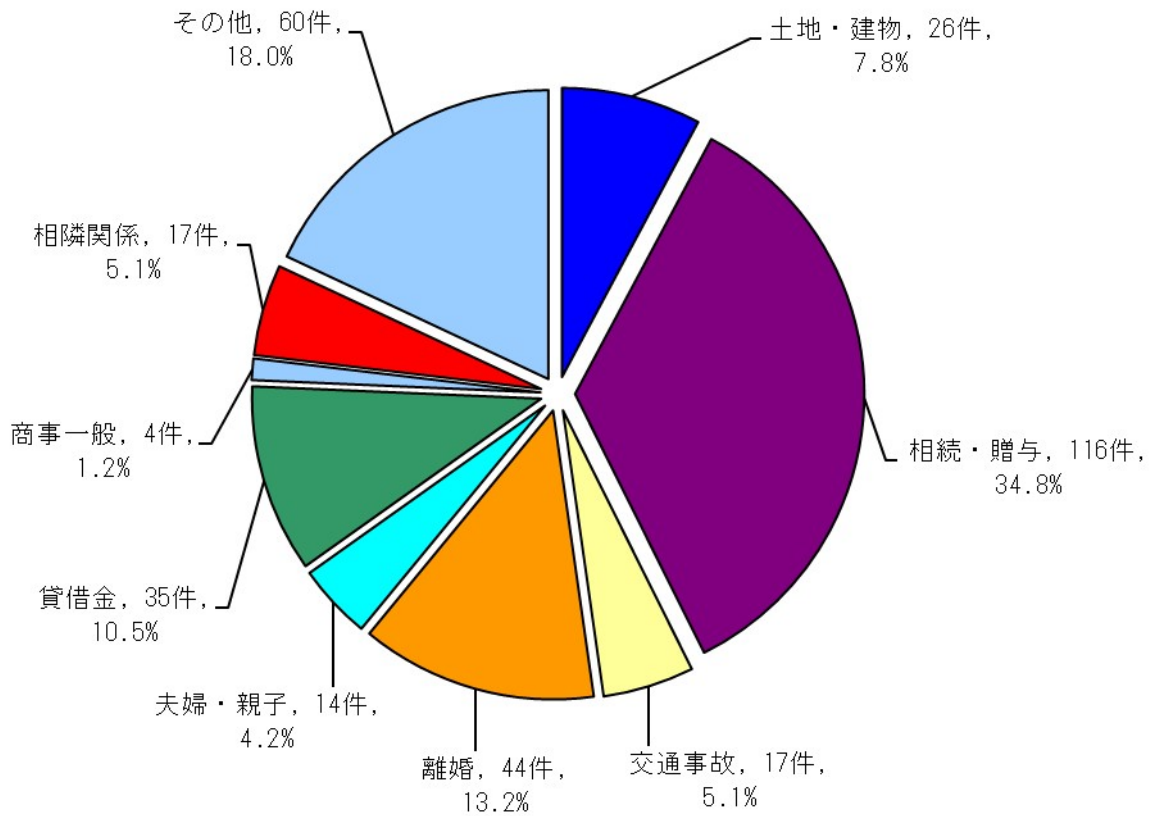


# 16 行政・選挙

## 弁護士による市民相談受理状況



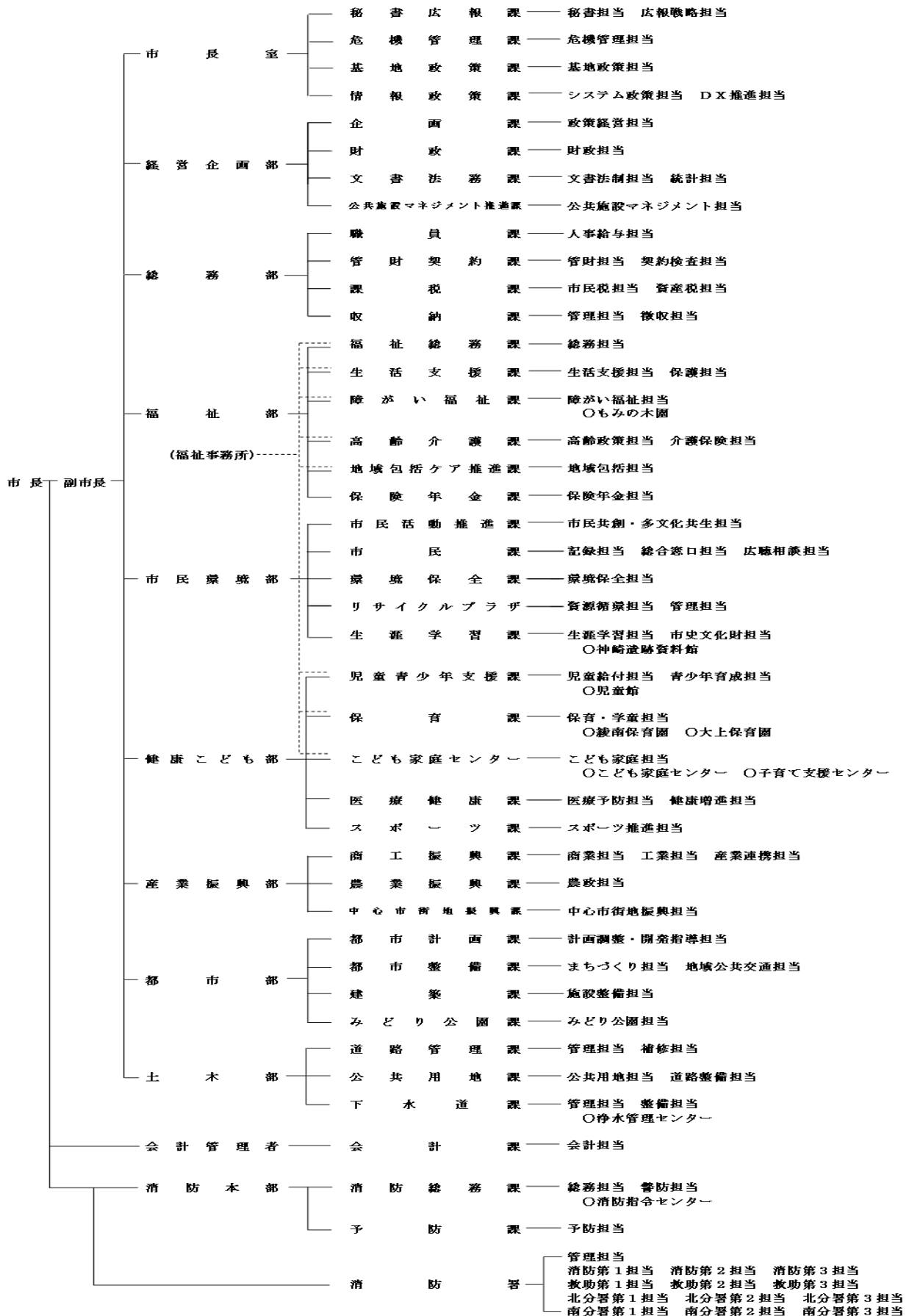
総件数 333 件

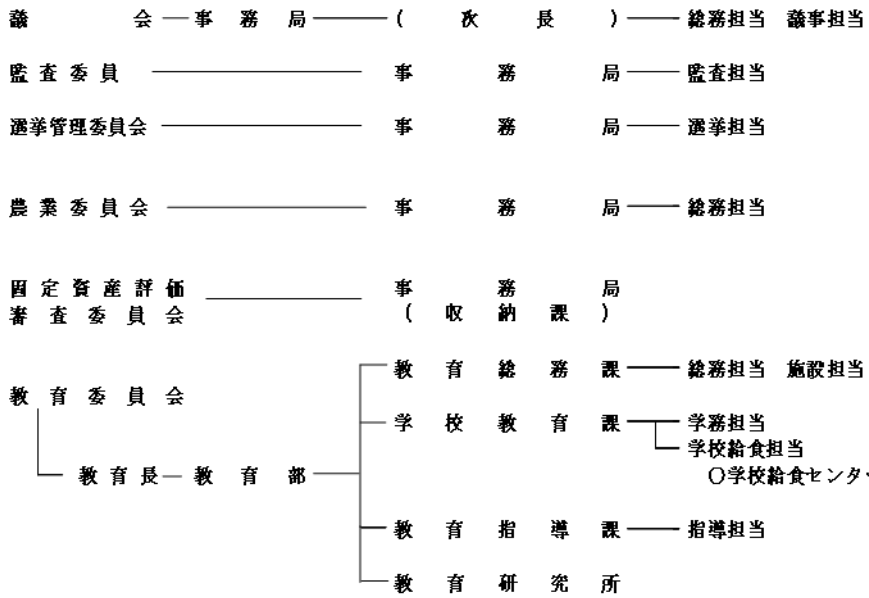
16-1 綾瀬市行政組織図

令和7年4月1日現在

1部5課86担当

(企画課)





○が付いている施設は、市の職員が配置されている施設です。

## 16-2 職員配置表

(令和7年4月1日現在)(職員課)

部 課 名	総 数			事務職員	技術職員	消防吏員	技能職員	用務職員
	計	男	女					
<b>総 数</b>	<b>650</b>	<b>428</b>	<b>222</b>	<b>364</b>	<b>127</b>	<b>134</b>	<b>25</b>	<b>-</b>
<b>市長室</b>	<b>30</b>	<b>23</b>	<b>7</b>	<b>27</b>	<b>-</b>	<b>3</b>	<b>-</b>	<b>-</b>
室長	1	1				1		
危機管理監	-							
秘書広報課	9	6	3	9				
危機管理課	7	6	1	5		2		
基地政策課	3	2	1	3				
情報政策課	10	8	2	10				
<b>経営企画部</b>	<b>25</b>	<b>16</b>	<b>9</b>	<b>22</b>	<b>3</b>	<b>-</b>	<b>-</b>	<b>-</b>
部長	1	1		1				
企画課	6	4	2	6				
財政課	6	2	4	6				
文書法務課	9	7	2	9				
公共施設マネジメント推	3	2	1		3			
<b>総務部</b>	<b>59</b>	<b>37</b>	<b>22</b>	<b>53</b>	<b>4</b>	<b>-</b>	<b>2</b>	<b>-</b>
部長	1		1	1				
職員課	14	8	6	14				
管財契約課	12	9	3	7	3		2	
課税課	18	12	6	17	1			
収納課	14	8	6	14				
<b>福祉部</b>	<b>85</b>	<b>37</b>	<b>48</b>	<b>69</b>	<b>15</b>	<b>-</b>	<b>1</b>	<b>-</b>
部長	1		1		1			
福祉事務所長 (福祉事務所)	-							
福祉総務課	6	2	4	6				
生活支援課	14	10	4	14				
障がい福祉課	22	6	16	11	10		1	
高齢介護課	14	9	5	14				
地域包括ケア推進課	9	3	6	6	3			
保険年金課	19	7	12	18	1			
<b>市民環境部</b>	<b>76</b>	<b>46</b>	<b>30</b>	<b>57</b>	<b>2</b>	<b>-</b>	<b>17</b>	<b>-</b>
部長	1	1		1				
市民活動推進課	7	4	3	7				
市民課	18	6	12	18				
環境保全課	7	5	2	5	2			
リサイクルプラザ	25	25		8			17	
生涯学習課	18	5	13	18				
<b>健康こども部</b>	<b>92</b>	<b>24</b>	<b>68</b>	<b>37</b>	<b>55</b>	<b>-</b>	<b>-</b>	<b>-</b>
部長	1	1		1				
児童青少年支援課	8	3	5	8				
保育課	48	8	40	9	39			
こども家庭センター	20	3	17	5	15			
医療健康課	9	4	5	8	1			
スポーツ課	6	5	1	6				
<b>産業振興部</b>	<b>21</b>	<b>17</b>	<b>4</b>	<b>20</b>	<b>1</b>	<b>-</b>	<b>-</b>	<b>-</b>
部長	1	1		1				
商工振興課	12	8	4	12				
農業振興課	5	5		4	1			
中心市街地振興課	3	3		3				
<b>都市部</b>	<b>36</b>	<b>31</b>	<b>5</b>	<b>12</b>	<b>24</b>	<b>-</b>	<b>-</b>	<b>-</b>
部長	1	1			1			
都市計画課	8	7	1	3	5			
都市整備課	8	7	1	6	2			
建築課	11	10	1		11			
みどり公園課	8	6	2	3	5			
<b>土木部</b>	<b>39</b>	<b>33</b>	<b>6</b>	<b>14</b>	<b>20</b>	<b>-</b>	<b>5</b>	<b>-</b>
部長	1	1			1			
道路管理課	16	15	1	5	6		5	
公共用地課	9	7	2	6	3			
下水道課	13	10	3	3	10			
<b>会計課</b>	<b>4</b>	<b>2</b>	<b>2</b>	<b>4</b>				
<b>消防本部</b>	<b>131</b>	<b>124</b>	<b>7</b>	<b>-</b>	<b>-</b>	<b>131</b>	<b>-</b>	<b>-</b>
消防長	1	1				1		
消防総務課	21	19	2			21		
予防課	7	6	1			7		
消防署	102	98	4			102		
<b>議会事務局</b>	<b>8</b>	<b>5</b>	<b>3</b>	<b>8</b>				
<b>監査事務局</b>	<b>3</b>	<b>1</b>	<b>2</b>	<b>3</b>				
<b>選挙管理委員会事務局</b>	<b>3</b>	<b>3</b>		<b>3</b>				
<b>農業委員会事務局</b>	<b>3</b>	<b>1</b>	<b>2</b>	<b>3</b>				
<b>教育委員会</b>	<b>35</b>	<b>28</b>	<b>7</b>	<b>32</b>	<b>3</b>	<b>-</b>	<b>-</b>	<b>-</b>
<b>教育部</b>	<b>35</b>	<b>28</b>	<b>7</b>	<b>32</b>	<b>3</b>	<b>-</b>	<b>-</b>	<b>-</b>
部長	1	1		1				
教育総務課	10	9	1	7	3			
学校教育課	10	8	2	10				
教育指導課	8	5	3	8				
教育研究所	6	5	1	6				

(注) 職員の育児休業に伴う代替任期付職員は含めない。

## 16-3 職員数

(各年4月1日現在)(職員課)

年次別	総数	市長 事務局	議会 事務局	教育委員会 事務局	選挙管理 委員会 事務局	監査委員 事務局	農業委員会 事務局	消防長 事務局
令和3年	621	442	9	33	3	4	2	128
令和4年	612	431	8	34	3	4	2	130
令和5年	649	463	8	37	4	4	3	130
令和6年	643	459	8	37	3	4	3	129
<b>令和7年</b>	<b>650</b>	<b>467</b>	<b>8</b>	<b>35</b>	<b>3</b>	<b>3</b>	<b>3</b>	<b>131</b>

(注) 職員の育児休業に伴う代替任期付職員は含めない。

## 16-4 議会の状況

(議会事務局)

年度別	定例会				臨時会				請願陳情 件数	傍聴人数
	回数	会期 日数	市長提 出議案	議員提 出議案	回数	会期 日数	市長提 出議案	議員提 出議案		
令和2年度	4	96	113	17	1	1	9	—	15	43
令和3年度	4	97	76	15	2	2	7	—	10	38
令和4年度	4	95	69	9	1	1	2	—	15	84
令和5年度	4	92	212	12	1	1	5	3	22	122
<b>令和6年度</b>	<b>4</b>	<b>91</b>	<b>96</b>	<b>11</b>	<b>1</b>	<b>1</b>	<b>4</b>	<b>1</b>	<b>18</b>	<b>97</b>

## 16-5 戸籍関係事務取扱件数

(単位 件)

(市民課)

区分	令和元年度	令和2年度	令和3年度	令和4年度	令和5年度
総数	3,683	3,482	3,554	3,528	<b>3,506</b>
出生	729	713	698	624	<b>602</b>
認知	26	16	14	14	<b>19</b>
養子縁組	84	80	61	72	<b>70</b>
養子離縁	39	22	24	36	<b>19</b>
婚姻	777	612	730	666	<b>665</b>
離婚	240	222	216	215	<b>205</b>
戸籍法77条の2・75条の2	78	104	79	81	<b>95</b>
親権・後見・後見監督・補佐	2	7	14	5	<b>7</b>
死亡	867	875	940	1,015	<b>1,065</b>
(死産)	(7)	(5)	(6)	(2)	<b>(5)</b>
失踪	—	—	1	—	—
復氏	2	1	1	—	<b>1</b>
姻族関係終了	2	4	1	4	<b>2</b>
相続人廃除	—	—	—	—	—
入籍	152	202	136	145	<b>133</b>
分籍	14	9	20	15	<b>17</b>
国籍取得	4	—	4	2	<b>1</b>
帰化	23	12	5	6	<b>31</b>
国籍喪失	2	—	3	4	<b>1</b>
氏の変更	13	14	13	10	<b>12</b>
名の変更	6	—	2	—	<b>2</b>
転籍	500	480	474	500	<b>446</b>
就籍	—	—	—	—	—
訂正・更正	61	57	60	66	<b>42</b>
追完	2	1	3	1	<b>8</b>
その他	60	51	55	47	<b>63</b>

(注) ( ) 内の数値は参考数値であり、総数には含まれない。

## 16-6 職員による市民相談受理状況

(単位 件, %)

(市民課)

区分	令和元年度		令和2年度		令和3年度		令和4年度		令和5年度	
	件数	率	件数	率	件数	率	件数	率	件数	率
総数	315	100.0	328	100.0	374	100.0	583	100.0	<b>455</b>	<b>100.0</b>
土地・建物	22	7.0	24	7.3	29	7.8	53	9.1	<b>6</b>	<b>1.3</b>
相続・贈与	56	17.8	32	9.8	52	13.9	60	10.3	<b>50</b>	<b>11.0</b>
交通事故	5	1.6	5	1.5	15	4.0	21	3.6	<b>8</b>	<b>1.8</b>
離婚	29	9.2	19	5.8	27	7.2	45	7.7	<b>42</b>	<b>9.2</b>
夫婦・親子	25	7.9	19	5.8	34	9.1	45	7.7	<b>77</b>	<b>16.9</b>
貸借金	10	3.2	4	1.2	16	4.3	35	6.0	<b>10</b>	<b>2.2</b>
相隣関係	59	18.7	4	1.2	68	18.2	103	17.7	<b>90</b>	<b>19.8</b>
税金	16	5.1	10	3.0	17	4.5	16	2.7	<b>13</b>	<b>2.9</b>
市政一般	23	7.3	19	5.8	25	6.7	44	7.5	<b>27</b>	<b>5.9</b>
国・県政一般	6	2	4	1	15	4.0	26	4.5	<b>3</b>	<b>0.7</b>
消費生活	28	8.9	5	1.5	10	2.7	33	5.7	<b>18</b>	<b>4.0</b>
その他	36	11.4	183	55.8	66	17.6	102	17.5	<b>111</b>	<b>24.4</b>

## 16-7 弁護士による市民相談受理状況

(単位 件, %)

(市民課)

区分	令和元年度		令和2年度		令和3年度		令和4年度		令和5年度	
	件数	率	件数	率	件数	率	件数	率	件数	率
総数	385	100.0	294	100.0	280	100.0	320	100.0	<b>333</b>	<b>100.0</b>
土地・建物	43	11.2	28	9.5	36	12.9	47	14.7	<b>26</b>	<b>7.8</b>
相続・贈与	98	25.4	95	32.3	81	28.9	103	32.2	<b>116</b>	<b>34.8</b>
交通事故	15	3.9	10	3.4	16	5.7	6	1.9	<b>17</b>	<b>5.1</b>
離婚	58	15.1	49	16.7	55	19.6	38	11.9	<b>44</b>	<b>13.2</b>
夫婦・親子	31	8.1	12	4.1	11	3.9	18	5.6	<b>14</b>	<b>4.2</b>
貸借金	42	10.9	23	7.8	16	5.7	15	4.7	<b>35</b>	<b>10.5</b>
商事一般	9	2.3	5	1.7	8	2.9	8	2.5	<b>4</b>	<b>1.2</b>
相隣関係	17	4.4	15	5.1	12	4.3	23	7.2	<b>17</b>	<b>5.1</b>
その他	72	18.7	57	19.4	45	16.1	62	19.4	<b>60</b>	<b>18.0</b>

## 16-8 選挙人名簿登録者数

(12月1日登録)

(単位 人)

(選挙管理委員会事務局)

投票区別	令和2年	令和3年	令和4年	令和5年	令和6年		
	総計	総計	総計	総計	総計	男	女
合計	68,212	67,833	67,922	67,572	<b>67,241</b>	<b>33,964</b>	<b>33,277</b>
落合第1	3,853	3,807	3,833	3,793	<b>3,715</b>	<b>1,853</b>	<b>1,862</b>
落合第2	1,778	1,776	1,759	1,751	<b>1,748</b>	<b>872</b>	<b>876</b>
中村	6,224	6,286	6,356	6,369	<b>6,406</b>	<b>3,280</b>	<b>3,126</b>
上深谷	4,396	4,328	4,335	4,294	<b>4,319</b>	<b>2,246</b>	<b>2,073</b>
大上第1	2,602	2,554	2,518	2,503	<b>2,484</b>	<b>1,267</b>	<b>1,217</b>
大上第2	2,305	2,294	2,373	2,354	<b>2,317</b>	<b>1,189</b>	<b>1,128</b>
蓼川	4,839	4,753	4,802	4,765	<b>4,757</b>	<b>2,559</b>	<b>2,198</b>
寺尾第1	3,337	3,328	3,306	3,278	<b>3,256</b>	<b>1,644</b>	<b>1,612</b>
寺尾第2	4,442	4,470	4,520	4,485	<b>4,418</b>	<b>2,199</b>	<b>2,219</b>
寺尾台	2,548	2,557	2,597	2,580	<b>2,597</b>	<b>1,354</b>	<b>1,243</b>
寺尾中	2,519	2,451	2,370	2,378	<b>2,358</b>	<b>1,140</b>	<b>1,218</b>
寺尾北	3,371	3,337	3,301	3,300	<b>3,281</b>	<b>1,648</b>	<b>1,633</b>
小園	5,092	5,029	5,041	5,053	<b>5,030</b>	<b>2,479</b>	<b>2,551</b>
早川	4,760	4,803	4,809	4,816	<b>4,819</b>	<b>2,384</b>	<b>2,435</b>
綾西	3,138	3,127	3,083	3,051	<b>3,021</b>	<b>1,438</b>	<b>1,583</b>
吉岡	1,516	1,500	1,500	1,480	<b>1,463</b>	<b>763</b>	<b>700</b>
芝原	1,122	1,108	1,110	1,098	<b>1,099</b>	<b>590</b>	<b>509</b>
上土棚第1	3,833	3,819	3,823	3,772	<b>3,772</b>	<b>1,884</b>	<b>1,888</b>
上土棚第2	3,898	3,873	3,862	3,793	<b>3,749</b>	<b>1,880</b>	<b>1,869</b>
上土棚第3	2,639	2,633	2,624	2,659	<b>2,632</b>	<b>1,295</b>	<b>1,337</b>

行政・選挙

16-9 選挙の投票状況

(単位 人, %)

(選挙管理委員会事務局)

区分	投票年月日	当日有権者数			投票者数			投票率		
		計	男	女	計	男	女	計	男	女
衆議院議員	平成17年 9月11日 (小選挙区)	65,232	33,560	31,672	43,841	22,215	21,626	67.21	66.19	68.28
	(比例代表選出)	65,288	33,587	31,701	43,840	22,221	21,619	67.15	66.16	68.20
	平成21年 8月30日 (小選挙区)	65,786	33,678	32,108	44,598	22,803	21,795	67.79	67.71	67.88
	(比例代表選出)	65,786	33,678	32,108	44,589	22,795	21,794	67.78	67.69	67.88
	平成24年12月16日 (小選挙区)	66,733	34,101	32,632	37,726	19,434	18,292	56.53	56.99	56.06
	(比例代表選出)	66,733	34,101	32,632	37,719	19,430	18,289	56.52	56.98	56.05
	平成26年12月14日 (小選挙区)	66,923	34,104	32,819	34,730	17,959	16,771	51.90	52.66	51.10
	(比例代表選出)	66,923	34,104	32,819	34,725	17,955	16,770	51.89	52.65	51.10
	平成29年10月22日 (小選挙区)	68,357	34,761	33,596	34,574	17,646	16,928	50.58	50.76	50.39
	(比例代表選出)	68,357	34,761	33,596	34,575	17,647	16,928	50.58	50.77	50.39
	令和3年10月31日 (小選挙区)	67,654	34,345	33,309	36,192	18,259	17,933	53.50	53.16	53.84
	(比例代表選出)	67,654	34,345	33,309	36,189	18,257	17,932	53.49	53.16	53.84
	令和6年10月27日 (小選挙区)	67,083	33,875	33,208	32,843	16,521	16,322	48.96	48.77	49.15
	(比例代表選出)	67,083	33,875	33,208	32,842	16,519	16,323	48.96	48.76	49.15
参議院議員	平成21年10月25日 (神奈川県選出) ※補欠選挙	65,851	33,706	32,145	16,666	9,154	7,512	25.31	27.16	23.37
	平成22年 7月11日 (比例代表選出)	66,126	33,851	32,275	35,914	18,509	17,405	54.31	54.68	53.93
	(神奈川県選出)	66,126	33,851	32,275	35,917	18,513	17,404	54.32	54.69	53.92
	平成25年 7月21日 (比例代表選出)	66,832	34,160	32,672	34,945	18,077	16,868	52.29	52.92	51.63
	(神奈川県選出)	66,832	34,160	32,672	34,952	18,083	16,869	52.30	52.94	51.63
	平成28年 7月10日 (比例代表選出)	68,698	34,980	33,718	38,118	19,341	18,777	55.49	55.29	55.69
	(神奈川県選出)	68,698	34,980	33,718	38,130	19,347	18,783	55.50	55.31	55.71
	令和元年 7月21日 (比例代表選出)	68,204	34,674	33,530	31,126	16,040	15,086	45.64	46.26	44.99
(神奈川県選出)	68,204	34,674	33,530	31,128	16,042	15,086	45.64	46.27	44.99	
県知事	平成15年 4月13日	64,085	33,003	31,082	32,060	16,049	16,011	50.03	48.63	51.51
	平成19年 4月 8日	64,991	33,330	31,661	28,884	14,750	14,134	44.44	44.25	44.64
	平成23年 4月10日	65,909	33,696	32,213	27,455	13,999	13,456	41.66	41.54	41.77
	平成27年 4月12日	65,914	33,541	32,373	26,974	13,660	13,314	40.92	40.73	41.13
	平成31年 4月 7日	67,227	34,149	33,078	19,094	9,761	9,333	28.40	28.58	28.22
	令和 5年 4月 9日	66,686	33,652	33,034	18,703	9,436	9,267	28.05	28.04	28.05
県議会議員	平成15年 4月13日	64,085	33,003	31,082	32,060	16,053	16,007	50.03	48.64	51.50
	平成19年 4月 8日	64,991	33,330	31,661	28,879	14,746	14,133	44.44	44.24	44.64
	平成23年 4月10日	65,909	33,696	32,213	27,427	13,982	13,445	41.61	41.49	41.74
	平成27年 4月12日	65,913	33,541	32,372	26,933	13,638	13,295	40.86	40.66	41.07
	平成31年 4月 7日	-	-	-	-	-	-	-	-	-
	令和 5年 4月 9日	-	-	-	-	-	-	-	-	-
市長	平成16年 7月11日	63,831	32,801	31,030	38,491	19,411	19,080	60.30	59.18	61.49
	平成20年 7月13日	64,618	33,093	31,525	22,239	11,182	11,057	34.42	33.79	35.07
	平成24年 7月 8日	65,630	33,515	32,115	22,834	11,379	11,455	34.79	33.95	35.67
	平成28年 7月10日	67,624	34,397	33,227	36,631	18,539	18,092	54.17	53.9	54.45
	令和 2年 7月12日	-	-	-	-	-	-	-	-	-
	令和 6年 7月 7日	66,292	33,447	32,845	28,528	14,039	14,489	43.03	41.97	44.11
市議会議員	平成15年 4月27日	63,118	32,485	30,633	34,003	16,611	17,392	53.87	51.13	56.78
	平成19年 4月22日	64,926	33,365	31,561	33,296	16,386	16,910	51.28	49.11	53.58
	平成23年 4月24日	65,345	33,377	31,968	29,396	14,529	14,867	44.99	43.53	46.51
	平成27年 4月26日	65,868	33,509	32,359	28,116	13,918	14,198	42.69	41.54	43.88
	平成31年 4月21日	67,127	34,092	33,035	26,815	13,214	13,601	39.95	38.76	41.17
	令和 5年 4月23日	66,601	33,600	33,001	24,624	12,046	12,578	36.97	35.85	38.11