

綾瀬市統計月報

令和6年
2024年
No. 537
綾瀬市経営企画部文書法務課

3月

令和2年国勢調査確定値に基づく推計人口

人口と世帯 令和6年3月1日現在

人口総数	82,899 人	(Δ 47)
男	41,822 人	(Δ 7)
女	41,077 人	(Δ 40)
世帯数	35,670 世帯	(21)

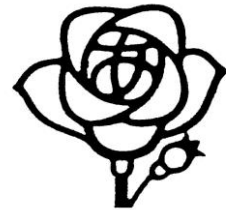
() 内は、前月中の増減

● 前月中の人口異動状況 ●

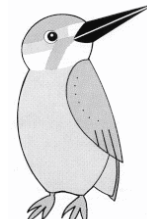
区 分		計	男	女	
自然増減	出生	34	22	12	
	死亡	91	48	43	
	出生－死亡	Δ 57	Δ 26	Δ 31	
社会増減	増加	転入			
		県外から	127	82	45
		県内から	167	90	77
		その他	20	15	5
	計	314	187	127	
	減少	転出			
		県外へ	90	49	41
		県内へ	206	113	93
		その他	8	6	2
計	304	168	136		
増加－減少		10	19	Δ 9	
合計（自然増減＋社会増減）		Δ 47	Δ 7	Δ 40	



市の木「やまもみじ」



市の花「ばら」



市の鳥「カワセミ」

統計月報の人口と世帯数は、令和2年国勢調査結果を基にその後における各月の住民基本台帳法及び戸籍法の定めによる届出数の増減などを加減して推計したものです。綾瀬市ホームページにも掲載していますのでご覧ください。（行政情報→市の紹介→統計あやせ→統計月報）

町丁・字別人口と世帯

令和6年3月1日現在

町丁・字名	人口	男	女	世帯数	町丁・字名	人口	男	女	世帯数
深谷	0	0	0	0	寺尾台四丁目	269	144	125	132
深谷中一丁目	650	326	324	231	寺尾中一丁目	685	324	361	302
深谷中二丁目	888	462	426	344	寺尾中二丁目	220	86	134	122
深谷中三丁目	644	321	323	245	寺尾中三丁目	1,147	553	594	488
深谷中四丁目	886	461	425	364	寺尾中四丁目	919	466	453	404
深谷中五丁目	622	319	303	232	寺尾釜田一丁目	995	495	500	384
深谷中六丁目	882	460	422	390	寺尾釜田二丁目	768	384	384	352
深谷中七丁目	867	462	405	330	寺尾釜田三丁目	715	363	352	293
深谷中八丁目	58	27	31	20	寺尾西一丁目	589	300	289	296
深谷中九丁目	183	92	91	71	寺尾西二丁目	708	380	328	292
深谷南一丁目	582	291	291	224	寺尾西三丁目	875	450	425	408
深谷南二丁目	174	86	88	72	寺尾本町一丁目	993	498	495	433
深谷南三丁目	847	412	435	340	寺尾本町二丁目	496	250	246	218
深谷南四丁目	1,210	606	604	493	寺尾本町三丁目	665	325	340	271
深谷南五丁目	171	98	73	69	寺尾南一丁目	107	42	65	13
深谷南六丁目	167	86	81	63	寺尾南二丁目	970	481	489	406
深谷南七丁目	X	X	X	X	寺尾南三丁目	1,237	644	593	511
深谷上一丁目	303	164	139	131	※寺尾(合計)	19,268	9,724	9,544	8,542
深谷上二丁目	570	287	283	209	小園	4,812	2,470	2,342	2,118
深谷上三丁目	76	36	40	25	小園南一丁目	576	269	307	246
深谷上四丁目	219	144	75	117	小園南二丁目	662	308	354	296
深谷上五丁目	1,139	607	532	542	※小園(合計)	6,050	3,047	3,003	2,660
深谷上六丁目	1,470	785	685	733	早川	2,105	1,055	1,050	843
深谷上七丁目	1,475	721	754	529	早川城山一丁目	697	329	368	240
深谷上八丁目	87	54	33	32	早川城山二丁目	944	430	514	267
※深谷(合計)	14,170	7,307	6,863	5,806	早川城山三丁目	690	341	349	250
落合北一丁目	28	20	8	17	早川城山四丁目	1,200	594	606	345
落合北二丁目	28	15	13	12	早川城山五丁目	472	245	227	219
落合北三丁目	22	8	14	7	※早川(合計)	6,108	2,994	3,114	2,164
落合北四丁目	458	233	225	218	吉岡	1,749	880	869	592
落合北五丁目	797	398	399	345	吉岡東一丁目	389	197	192	185
落合北六丁目	355	175	180	140	吉岡東二丁目	157	89	68	78
落合北七丁目	411	198	213	188	吉岡東三丁目	79	51	28	56
落合南一丁目	497	267	230	238	吉岡東四丁目	256	123	133	116
落合南二丁目	1,266	607	659	543	吉岡東五丁目	585	310	275	298
落合南三丁目	691	352	339	299	※吉岡(合計)	3,215	1,650	1,565	1,325
落合南四丁目	1,436	736	700	608	上土棚北一丁目	X	X	X	X
落合南五丁目	67	34	33	23	上土棚北二丁目	759	363	396	317
落合南六丁目	25	17	8	10	上土棚北三丁目	1,416	710	706	590
落合南七丁目	75	37	38	30	上土棚北四丁目	690	338	352	300
落合南八丁目	49	24	25	28	上土棚北五丁目	369	177	192	184
落合南九丁目	353	188	165	151	上土棚南一丁目	1,087	524	563	512
※落合(合計)	6,558	3,309	3,249	2,857	上土棚南二丁目	984	493	491	417
蓼川	0	0	0	0	上土棚南三丁目	865	435	430	441
蓼川一丁目	1,353	695	658	578	上土棚南四丁目	996	521	475	461
蓼川二丁目	1,098	556	542	549	上土棚南五丁目	382	196	186	142
蓼川三丁目	1,299	666	633	624	上土棚南六丁目	122	61	61	57
※蓼川(合計)	3,750	1,917	1,833	1,751	上土棚中一丁目	560	284	276	235
大上一丁目	1,421	726	695	617	上土棚中二丁目	1,048	505	543	378
大上二丁目	63	56	7	54	上土棚中三丁目	413	193	220	158
大上三丁目	1,556	791	765	767	上土棚中四丁目	730	376	354	306
大上四丁目	1,013	498	515	424	上土棚中五丁目	491	264	227	220
大上五丁目	1,345	655	690	597	上土棚中六丁目	603	301	302	238
大上六丁目	1,376	699	677	721	上土棚中七丁目	630	311	319	348
大上七丁目	780	390	390	349	※上土棚(合計)	12,145	6,052	6,093	5,304
大上八丁目	143	64	79	50	本蓼川	12	7	5	8
大上九丁目	378	193	185	178	厚木基地内	149	121	28	14
※大上(合計)	8,075	4,072	4,003	3,757	綾西一丁目	690	331	359	300
寺尾北一丁目	1,250	638	612	604	綾西二丁目	566	282	284	244
寺尾北二丁目	906	441	465	398	綾西三丁目	704	329	375	309
寺尾北三丁目	1,349	683	666	652	綾西四丁目	666	309	357	288
寺尾北四丁目	372	174	198	152	綾西五丁目	773	371	402	341
寺尾台一丁目	731	365	366	301	※綾西(合計)	3,399	1,622	1,777	1,482
寺尾台二丁目	1,394	739	655	686					
寺尾台三丁目	908	499	409	424	合計	82,899	41,822	41,077	35,670

(注) 数値が著しく小さい深谷南七丁目及び上土棚北一丁目については、プライバシー保護のため「X」と表示し、それぞれ深谷南六丁目及び上土棚北二丁目に合算しています。

人口と世帯数の推移

年次月別	人 口			世帯数	一世帯 の人員	人 口 増減率	人口密度 (人/km ²)	備 考
	総数	男	女					
大正 9年10月1日	5,759	2,899	2,860	948	6.07	—	258.9	国勢調査
大正14年 "	5,567	2,866	2,701	945	5.89	△ 3.33	250.3	"
昭和 5年 "	5,665	2,907	2,758	958	5.91	1.76	254.7	"
昭和10年 "	5,758	2,946	2,812	971	5.93	1.64	258.9	"
昭和15年 "	5,966	3,083	2,883	974	6.13	3.61	268.3	"
昭和22年 "	8,271	4,071	4,200	1,490	5.55	38.64	371.9	"
昭和25年 "	8,181	4,065	4,116	1,419	5.77	△ 1.09	367.9	"
昭和30年 "	8,221	4,110	4,111	1,419	5.79	0.49	369.6	"
昭和35年 "	8,304	4,088	4,216	1,561	5.32	1.01	373.4	"
昭和40年 "	12,611	6,570	6,041	2,816	4.48	51.87	567.0	"
昭和45年 "	24,960	12,972	11,988	6,496	3.84	97.92	1,122.3	"
昭和50年 "	50,367	26,357	24,010	13,654	3.69	101.79	2,264.7	"
昭和55年 "	65,078	33,645	31,433	18,581	3.50	29.21	2,926.2	"
昭和60年 "	71,152	36,944	34,208	20,524	3.47	9.33	3,199.3	"
平成 2年 "	77,926	40,869	37,057	24,086	3.24	9.52	3,503.9	"
平成 7年 "	80,680	41,849	38,831	26,516	3.04	3.53	3,621.2	"
平成12年 "	81,019	41,914	39,105	28,386	2.85	0.42	3,636.4	"
平成17年 "	81,767	41,943	39,824	29,924	2.73	0.92	3,670.0	"
平成22年 "	83,167	42,434	40,733	31,519	2.64	1.71	3,732.8	"
平成27年 "	84,460	42,875	41,585	33,356	2.53	1.55	3,814.8	"
令和 2年 "	83,913	42,581	41,332	34,879	2.41	△ 0.65	3,790.1	"
令和 5年 3月 1日	83,141	42,030	41,111	35,334	2.35	—	3,755.2	推 計
令和 5年 4月 1日	83,100	42,008	41,092	35,435	2.35	△ 0.05	3,753.4	"
令和 5年 5月 1日	83,022	41,951	41,071	35,449	2.34	△ 0.09	3,749.9	"
令和 5年 6月 1日	83,012	41,930	41,082	35,467	2.34	△ 0.01	3,749.4	"
令和 5年 7月 1日	83,004	41,896	41,108	35,481	2.34	△ 0.01	3,749.1	"
令和 5年 8月 1日	82,984	41,901	41,083	35,511	2.34	△ 0.02	3,748.1	"
令和 5年 9月 1日	83,013	41,902	41,111	35,558	2.33	0.03	3,749.5	"
令和 5年 10月 1日	82,929	41,851	41,078	35,546	2.33	△ 0.10	3,745.7	"
令和 5年 11月 1日	82,928	41,849	41,079	35,584	2.33	△ 0.00	3,745.6	"
令和 5年 12月 1日	83,017	41,895	41,122	35,672	2.33	0.11	3,749.6	"
令和 6年 1月 1日	82,959	41,838	41,121	35,627	2.33	△ 0.07	3,747.0	"
令和 6年 2月 1日	82,946	41,829	41,117	35,649	2.33	△ 0.02	3,746.4	"
令和 6年 3月 1日	82,899	41,822	41,077	35,670	2.32	△ 0.06	3,744.3	推 計

神奈川県人口と世帯

令和6年2月1日現在

(令和2年国勢調査確定値を基準とした推計)

市区町村	世帯数	人 口			前1か月の人口増減の内訳			1世帯当 たり人員	人口密度 (1 k m ²)
		総 数	男	女	計	自然増減	社会増減		
県 計	4,355,090	9,219,440	4,568,589	4,650,851	△5,651	△5,582	△69	2.12	3,815
市 計	4,231,449	8,935,792	4,429,219	4,506,573	△5,169	△5,268	99	2.11	4,937
郡 計	123,641	283,648	139,370	144,278	△482	△314	△168	2.29	468
横 浜 市	1,799,225	3,766,718	1,856,606	1,910,112	△2,502	△2,137	△365	2	8,600
鶴 見 区	148,366	295,502	152,497	143,005	△146	△91	△55	1.99	8,895
神 奈 川 区	133,732	249,499	126,857	122,642	△173	△120	△53	1.87	10,514
西 区	59,166	106,323	53,789	52,534	△53	△33	△20	1.80	15,124
中 区	87,807	152,131	77,139	74,992	△2	△115	113	1.73	6,998
南 区	107,822	198,585	99,026	99,559	△267	△188	△79	1.84	15,698
港 南 区	97,344	213,213	103,509	109,704	△197	△168	△29	2.19	10,714
保 土 ヶ 谷 区	101,074	205,624	100,711	104,913	△133	△148	15	2.03	9,376
旭 区	108,344	241,168	115,945	125,223	△257	△252	△5	2.23	7,368
磯 子 区	79,883	164,882	81,010	83,872	△122	△113	△9	2.06	8,655
金 沢 区	90,538	194,335	94,222	100,113	△140	△139	△1	2.15	6,277
港 北 区	181,181	363,126	180,903	182,223	64	△73	137	2.00	11,565
緑 区	81,652	182,698	89,660	93,038	△109	△92	△17	2.24	7,162
青 葉 区	135,793	308,795	148,744	160,051	△284	△141	△143	2.27	8,768
都 筑 区	88,446	215,228	105,140	110,088	△79	△49	△30	2.43	7,723
戸 塚 区	125,285	282,763	137,660	145,103	△305	△160	△145	2.26	7,901
栄 区	54,410	120,744	58,498	62,246	△156	△90	△66	2.22	6,520
泉 区	64,254	150,646	72,767	77,879	△28	△76	48	2.34	6,389
瀬 谷 区	54,128	121,456	58,529	62,927	△115	△89	△26	2.24	7,074
川 崎 市	773,064	1,545,385	777,518	767,867	△326	△404	78	2.00	10,810
川 崎 区	126,159	230,695	124,171	106,524	△134	△132	△2	1.83	5,842
幸 区	82,664	172,587	87,252	85,335	29	△58	87	2.09	17,241
中 原 区	139,455	266,447	134,529	131,918	△29	4	△33	1.91	18,076
高 津 区	117,654	235,011	116,299	118,712	10	△41	51	2.00	14,365
高 宮 区	106,211	234,981	113,612	121,369	△92	△73	△19	2.21	12,627
多 摩 区	119,014	225,192	114,626	110,566	△90	△33	△57	1.89	10,985
麻 生 区	81,907	180,472	87,029	93,443	△20	△71	51	2.20	7,762
相 模 原 市	345,319	724,283	360,653	363,630	△491	△523	32	2.10	2,202
緑 区	76,934	167,362	84,043	83,319	△30	△146	116	2.18	659
中 央 区	130,094	274,068	136,860	137,208	△288	△192	△96	2.11	7,433
南 区	138,291	282,853	139,750	143,103	△173	△185	12	2.05	7,422
横 須 賀 市	165,803	373,797	185,949	187,848	△528	△427	△101	2.25	3,708
平 塚 市	116,952	258,350	128,868	129,482	△150	△184	34	2.21	3,809
鎌 倉 市	77,019	171,081	80,286	90,795	△191	△166	△25	2.22	4,314
藤 沢 市	202,235	443,748	218,848	224,900	△79	△230	151	2.19	6,379
小 田 原 市	84,695	186,179	89,968	96,211	△147	△143	△4	2.20	1,639
茅 ヶ 崎 市	107,503	245,647	118,972	126,675	△81	△153	72	2.29	6,881
逗 子 市	25,091	55,937	26,100	29,837	△51	△61	10	2.23	3,237
三 浦 市	17,103	40,038	19,128	20,910	△85	△76	△9	2.34	1,249
秦 野 市	72,955	161,059	81,319	79,740	△162	△156	△6	2.21	1,552
厚 木 市	105,133	223,930	115,325	108,605	△130	△124	△6	2.13	2,386
大 和 市	115,725	243,551	121,314	122,237	△73	△134	61	2.10	8,990
伊 勢 原 市	47,140	101,415	51,317	50,098	△59	△78	19	2.15	1,825
海 老 名 市	62,026	140,126	70,332	69,794	△46	△70	24	2.26	5,270
座 間 市	62,139	131,911	65,503	66,408	2	△88	90	2.12	7,508
南 足 柄 市	16,673	39,691	19,384	20,307	△57	△59	2	2.38	515
綾 瀬 市	35,649	82,946	41,829	41,117	△13	△55	42	2.33	3,746
三 浦 郡 葉 山 町	13,065	31,017	14,557	16,460	△46	△32	△14	2.37	1,820
高 座 郡 寒 川 町	20,653	48,569	24,627	23,942	△69	△37	△32	2.35	3,641
中 郡	24,698	57,874	27,933	29,941	△104	△73	△31	2.34	2,205
大 磯 町	12,938	30,988	15,075	15,913	△63	△37	△26	2.40	1,804
二 宮 町	11,760	26,886	12,858	14,028	△41	△36	△5	2.29	2,961
足 柄 上 郡	26,381	64,515	31,721	32,794	△91	△65	△26	2.45	213
中 井 町	3,436	8,919	4,445	4,474	△14	△10	△4	2.60	446
大 井 町	7,113	17,308	8,474	8,834	△9	△14	5	2.43	1,204
小 松 田 町	4,509	10,287	5,125	5,162	△37	△17	△20	2.28	273
山 北 町	3,945	9,193	4,553	4,640	△15	△8	△7	2.33	41
足 開 成 町	7,378	18,808	9,124	9,684	△16	△16	0	2.55	2,871
足 柄 下 郡	20,048	39,523	18,517	21,006	△108	△73	△35	1.97	281
箱 根 町	6,421	10,926	5,249	5,677	△31	△15	△16	1.70	118
真 鶴 町	2,901	6,280	2,908	3,372	△21	△12	△9	2.16	891
湯 河 原 町	10,726	22,317	10,360	11,957	△56	△46	△10	2.08	545
愛 甲 郡	18,796	42,150	22,015	20,135	△64	△34	△30	2.24	399
愛 川 町	17,662	39,243	20,527	18,716	△57	△30	△27	2.22	1,145
清 川 村	1,134	2,907	1,488	1,419	△7	△4	△3	2.56	41