

綾瀬市統計月報

令和6年
2024年
No. 538
綾瀬市経営企画部文書法務課

4月

令和2年国勢調査確定値に基づく推計人口

人口と世帯 令和6年4月1日現在

人口総数	82,767 人	(Δ 132)
男	41,794 人	(Δ 28)
女	40,973 人	(Δ 104)
世帯数	35,734 世帯	(64)

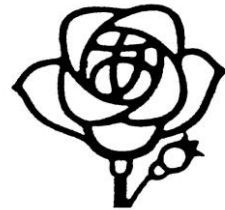
() 内は、前月中の増減

● 前月中の人口異動状況 ●

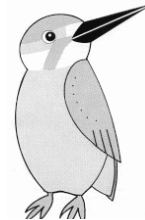
区 分		計	男	女	
自然増減	出生	31	21	10	
	死亡	87	40	47	
	出生-死亡	Δ 56	Δ 19	Δ 37	
社会増減	増加	転入			
		県外から	251	154	97
		県内から	241	135	106
		その他	16	12	4
	計	508	301	207	
	減少	転出			
		県外へ	237	131	106
		県内へ	321	164	157
		その他	26	15	11
	計	584	310	274	
増加-減少	Δ 76	Δ 9	Δ 67		
合計(自然増減+社会増減)		Δ 132	Δ 28	Δ 104	



市の木「やまもみじ」



市の花「ばら」



市の鳥「カワセミ」

統計月報の人口と世帯数は、令和2年国勢調査結果を基にその後における各月の住民基本台帳法及び戸籍法の定めによる届出数の増減などを加減して推計したものです。綾瀬市ホームページにも掲載していますのでご覧ください。(行政情報→市の紹介→統計あやせ→統計月報)

町丁・字別人口と世帯

令和6年4月1日現在

町丁・字名	人口	男	女	世帯数	町丁・字名	人口	男	女	世帯数
深谷	0	0	0	0	寺尾台四丁目	268	144	124	131
深谷中一丁目	649	325	324	232	寺尾中一丁目	685	325	360	304
深谷中二丁目	888	463	425	346	寺尾中二丁目	214	85	129	120
深谷中三丁目	640	323	317	243	寺尾中三丁目	1,145	553	592	487
深谷中四丁目	882	461	421	361	寺尾中四丁目	919	466	453	405
深谷中五丁目	617	317	300	231	寺尾釜田一丁目	998	498	500	387
深谷中六丁目	889	463	426	394	寺尾釜田二丁目	771	385	386	357
深谷中七丁目	860	458	402	329	寺尾釜田三丁目	713	360	353	294
深谷中八丁目	59	28	31	20	寺尾西一丁目	584	299	285	296
深谷中九丁目	185	94	91	72	寺尾西二丁目	703	376	327	289
深谷南一丁目	586	294	292	225	寺尾西三丁目	868	445	423	408
深谷南二丁目	171	85	86	71	寺尾本町一丁目	985	493	492	429
深谷南三丁目	848	413	435	341	寺尾本町二丁目	494	249	245	218
深谷南四丁目	1,209	604	605	491	寺尾本町三丁目	662	324	338	269
深谷南五丁目	171	98	73	69	寺尾南一丁目	106	42	64	12
深谷南六丁目	167	86	81	64	寺尾南二丁目	970	480	490	406
深谷南七丁目	X	X	X	X	寺尾南三丁目	1,226	637	589	509
深谷上一丁目	300	164	136	129	※寺尾(合計)	19,198	9,692	9,506	8,549
深谷上二丁目	558	281	277	205	小園	4,787	2,453	2,334	2,106
深谷上三丁目	76	36	40	25	小園南一丁目	569	266	303	243
深谷上四丁目	224	145	79	116	小園南二丁目	657	303	354	294
深谷上五丁目	1,151	615	536	551	※小園(合計)	6,013	3,022	2,991	2,643
深谷上六丁目	1,469	788	681	733	早川	2,114	1,060	1,054	850
深谷上七丁目	1,464	714	750	526	早川城山一丁目	699	331	368	241
深谷上八丁目	87	54	33	32	早川城山二丁目	944	431	513	266
※深谷(合計)	14,150	7,309	6,841	5,806	早川城山三丁目	689	340	349	250
落合北一丁目	35	27	8	24	早川城山四丁目	1,195	594	601	342
落合北二丁目	28	15	13	12	早川城山五丁目	468	241	227	221
落合北三丁目	22	8	14	7	※早川(合計)	6,109	2,997	3,112	2,170
落合北四丁目	454	231	223	218	吉岡	1,745	879	866	594
落合北五丁目	802	401	401	351	吉岡東一丁目	386	197	189	184
落合北六丁目	352	173	179	139	吉岡東二丁目	154	88	66	76
落合北七丁目	411	198	213	188	吉岡東三丁目	85	56	29	62
落合南一丁目	497	269	228	239	吉岡東四丁目	257	124	133	117
落合南二丁目	1,269	613	656	545	吉岡東五丁目	589	312	277	301
落合南三丁目	685	351	334	298	※吉岡(合計)	3,216	1,656	1,560	1,334
落合南四丁目	1,438	735	703	607	上土棚北一丁目	X	X	X	X
落合南五丁目	66	34	32	23	上土棚北二丁目	762	364	398	320
落合南六丁目	25	17	8	10	上土棚北三丁目	1,414	706	708	589
落合南七丁目	75	37	38	30	上土棚北四丁目	687	337	350	298
落合南八丁目	48	24	24	29	上土棚北五丁目	368	176	192	184
落合南九丁目	351	188	163	149	上土棚南一丁目	1,082	513	569	517
※落合(合計)	6,558	3,321	3,237	2,869	上土棚南二丁目	987	494	493	420
蓼川	0	0	0	0	上土棚南三丁目	859	432	427	439
蓼川一丁目	1,345	693	652	580	上土棚南四丁目	1,001	523	478	466
蓼川二丁目	1,106	564	542	555	上土棚南五丁目	381	196	185	142
蓼川三丁目	1,305	669	636	635	上土棚南六丁目	121	60	61	57
※蓼川(合計)	3,756	1,926	1,830	1,770	上土棚中一丁目	555	281	274	233
大上一丁目	1,418	724	694	616	上土棚中二丁目	1,045	505	540	378
大上二丁目	66	59	7	57	上土棚中三丁目	410	191	219	158
大上三丁目	1,561	793	768	768	上土棚中四丁目	732	379	353	309
大上四丁目	1,019	500	519	429	上土棚中五丁目	496	266	230	223
大上五丁目	1,344	657	687	602	上土棚中六丁目	601	301	300	237
大上六丁目	1,371	702	669	721	上土棚中七丁目	630	311	319	348
大上七丁目	779	388	391	349	※上土棚(合計)	12,131	6,035	6,096	5,318
大上八丁目	145	66	79	51	本蓼川	12	7	5	8
大上九丁目	377	191	186	177	厚木基地内	141	119	22	14
※大上(合計)	8,080	4,080	4,000	3,770	綾西一丁目	696	335	361	302
寺尾北一丁目	1,249	642	607	608	綾西二丁目	563	282	281	243
寺尾北二丁目	901	441	460	401	綾西三丁目	704	330	374	308
寺尾北三丁目	1,339	677	662	655	綾西四丁目	664	309	355	287
寺尾北四丁目	373	174	199	153	綾西五丁目	776	374	402	343
寺尾台一丁目	726	364	362	295	※綾西(合計)	3,403	1,630	1,773	1,483
寺尾台二丁目	1,390	734	656	684					
寺尾台三丁目	909	499	410	432					
					合計	82,767	41,794	40,973	35,734

(注) 数値が著しく小さい深谷南七丁目及び上土棚北一丁目については、プライバシー保護のため「X」と表示し、それぞれ深谷南六丁目及び上土棚北二丁目に合算しています。

人口と世帯数の推移

年次月別	人 口			世帯数	一世帯 の人員	人 口 増減率	人口密度 (人/km ²)	備 考
	総数	男	女					
大正 9年10月1日	5,759	2,899	2,860	948	6.07	—	258.9	国勢調査
大正14年 "	5,567	2,866	2,701	945	5.89	△ 3.33	250.3	"
昭和 5年 "	5,665	2,907	2,758	958	5.91	1.76	254.7	"
昭和10年 "	5,758	2,946	2,812	971	5.93	1.64	258.9	"
昭和15年 "	5,966	3,083	2,883	974	6.13	3.61	268.3	"
昭和22年 "	8,271	4,071	4,200	1,490	5.55	38.64	371.9	"
昭和25年 "	8,181	4,065	4,116	1,419	5.77	△ 1.09	367.9	"
昭和30年 "	8,221	4,110	4,111	1,419	5.79	0.49	369.6	"
昭和35年 "	8,304	4,088	4,216	1,561	5.32	1.01	373.4	"
昭和40年 "	12,611	6,570	6,041	2,816	4.48	51.87	567.0	"
昭和45年 "	24,960	12,972	11,988	6,496	3.84	97.92	1,122.3	"
昭和50年 "	50,367	26,357	24,010	13,654	3.69	101.79	2,264.7	"
昭和55年 "	65,078	33,645	31,433	18,581	3.50	29.21	2,926.2	"
昭和60年 "	71,152	36,944	34,208	20,524	3.47	9.33	3,199.3	"
平成 2年 "	77,926	40,869	37,057	24,086	3.24	9.52	3,503.9	"
平成 7年 "	80,680	41,849	38,831	26,516	3.04	3.53	3,621.2	"
平成12年 "	81,019	41,914	39,105	28,386	2.85	0.42	3,636.4	"
平成17年 "	81,767	41,943	39,824	29,924	2.73	0.92	3,670.0	"
平成22年 "	83,167	42,434	40,733	31,519	2.64	1.71	3,732.8	"
平成27年 "	84,460	42,875	41,585	33,356	2.53	1.55	3,814.8	"
令和 2年 "	83,913	42,581	41,332	34,879	2.41	△ 0.65	3,790.1	"
令和 5年 4月 1日	83,100	42,008	41,092	35,435	2.35	—	3,753.4	推 計
令和 5年 5月 1日	83,022	41,951	41,071	35,449	2.34	△ 0.09	3,749.9	"
令和 5年 6月 1日	83,012	41,930	41,082	35,467	2.34	△ 0.01	3,749.4	"
令和 5年 7月 1日	83,004	41,896	41,108	35,481	2.34	△ 0.01	3,749.1	"
令和 5年 8月 1日	82,984	41,901	41,083	35,511	2.34	△ 0.02	3,748.1	"
令和 5年 9月 1日	83,013	41,902	41,111	35,558	2.33	0.03	3,749.5	"
令和 5年 10月 1日	82,929	41,851	41,078	35,546	2.33	△ 0.10	3,745.7	"
令和 5年 11月 1日	82,928	41,849	41,079	35,584	2.33	△ 0.00	3,745.6	"
令和 5年 12月 1日	83,017	41,895	41,122	35,672	2.33	0.11	3,749.6	"
令和 6年 1月 1日	82,959	41,838	41,121	35,627	2.33	△ 0.07	3,747.0	"
令和 6年 2月 1日	82,946	41,829	41,117	35,649	2.33	△ 0.02	3,746.4	"
令和 6年 3月 1日	82,899	41,822	41,077	35,670	2.32	△ 0.06	3,744.3	"
令和 6年 4月 1日	82,767	41,794	40,973	35,734	2.32	△ 0.16	3,738.3	推 計

神奈川県人口と世帯

令和6年3月1日現在

(令和2年国勢調査確定値を基準とした推計)

市区町村	世帯数	人 口			前1か月の人口増減の内訳			1世帯当 たり人員	人口密度 (1 k m ²)
		総 数	男	女	計	自然増減	社会増減		
県 計	4,354,948	9,214,617	4,566,239	4,648,378	△4,823	△4,805	△18	2.12	3,813
市 部 計	4,231,318	8,931,154	4,426,945	4,504,209	△4,638	△4,541	△97	2.11	4,934
郡 部 計	123,630	283,463	139,294	144,169	△185	△264	79	2.29	468
横 浜 市	1,799,059	3,764,961	1,855,822	1,909,139	△1,757	△1,826	69	2	8,596
鶴 見 区	148,354	295,336	152,358	142,978	△166	△123	△43	1.99	8,890
神 奈 川 区	133,767	249,608	126,921	122,687	109	△88	197	1.87	10,519
西 区	59,119	106,259	53,745	52,514	△64	△36	△28	1.80	15,115
中 区	87,788	152,081	77,156	74,925	△50	△93	43	1.73	6,995
南 区	107,874	198,576	99,032	99,544	△9	△119	110	1.84	15,698
港 南 区	97,356	213,069	103,437	109,632	△144	△147	3	2.19	10,707
保 土 ヶ 谷 区	100,928	205,348	100,564	104,784	△276	△148	△128	2.03	9,364
旭 区	108,358	241,042	115,909	125,133	△126	△211	85	2.22	7,365
磯 子 区	79,863	164,755	80,956	83,799	△127	△93	△34	2.06	8,649
金 沢 区	90,488	194,176	94,151	100,025	△159	△110	△49	2.15	6,272
港 北 区	181,192	363,105	180,911	182,194	△21	△45	24	2.00	11,564
緑 区	81,673	182,671	89,627	93,044	△27	△85	58	2.24	7,161
青 葉 区	135,678	308,519	148,606	159,913	△276	△99	△177	2.27	8,760
都 筑 区	88,463	215,076	105,054	110,022	△152	△47	△105	2.43	7,717
戸 塚 区	125,258	282,565	137,577	144,988	△198	△151	△47	2.26	7,895
栄 区	54,415	120,707	58,495	62,212	△37	△88	51	2.22	6,518
泉 区	64,333	150,684	72,820	77,864	38	△56	94	2.34	6,390
瀬 谷 区	54,152	121,384	58,503	62,881	△72	△87	15	2.24	7,070
川 崎 市	773,273	1,545,048	777,338	767,710	△377	△336	△1	2.00	10,808
川 崎 区	126,190	230,618	124,115	106,503	△77	△132	55	1.83	5,840
幸 区	82,631	172,513	87,212	85,301	△74	△40	△34	2.09	17,234
中 原 区	139,575	266,467	134,521	131,946	20	36	△16	1.91	18,078
高 津 区	117,701	235,049	116,342	118,707	38	△59	97	2.00	14,367
多 摩 区	106,210	234,812	113,516	121,296	△169	△56	△113	2.21	12,618
麻 生 区	119,035	225,149	114,610	110,539	△43	△24	△19	1.89	10,983
相 模 原 市	81,931	180,440	87,022	93,418	△32	△61	29	2.20	7,761
緑 区	345,281	723,785	360,372	363,413	△498	△403	△95	2.10	2,201
中 央 区	76,886	167,158	83,927	83,231	△204	△118	△86	2.17	658
南 区	130,143	273,945	136,746	137,199	△123	△138	15	2.10	7,430
横 須 賀 市	138,252	282,682	139,699	142,983	△171	△147	△24	2.04	7,418
須 賀 市	165,821	373,439	185,766	187,673	△358	△339	△19	2.25	3,704
平 塚 市	116,902	258,122	128,744	129,378	△228	△204	△24	2.21	3,806
鎌 倉 市	76,959	170,918	80,193	90,725	△163	△151	△12	2.22	4,310
藤 沢 市	202,203	443,556	218,737	224,819	△192	△218	26	2.19	6,377
小 田 原 市	84,735	186,076	89,893	96,183	△103	△159	56	2.20	1,638
茅 ヶ 崎 市	107,501	245,469	118,898	126,571	△178	△156	△22	2.28	6,876
逗 子 市	25,075	55,864	26,065	29,799	△73	△46	△27	2.23	3,233
三 浦 市	17,054	39,917	19,079	20,838	△121	△74	△47	2.34	1,245
厚 木 市	72,825	160,819	81,188	79,631	△240	△104	△136	2.21	1,550
大 和 市	105,114	223,813	115,276	108,537	△117	△121	4	2.13	2,385
伊 勢 原 市	115,853	243,573	121,281	122,292	22	△90	112	2.10	8,991
海 老 名 市	47,140	101,370	51,307	50,063	△45	△37	△8	2.15	1,825
座 間 市	62,030	140,046	70,343	69,703	△80	△70	△10	2.26	5,267
南 足 柄 市	62,185	131,875	65,482	66,393	△86	△85	49	2.12	7,506
綾 瀬 市	16,638	39,604	19,339	20,265	△37	△65	△22	2.38	514
三 浦 郡 葉 山 町	35,670	82,899	41,822	41,077	△47	△57	10	2.32	3,744
高 座 郡 寒 川 町	13,051	30,977	14,539	16,438	△40	△22	△18	2.37	1,818
中 郡 大 磯 町	20,630	48,538	24,615	23,923	△31	△14	△17	2.35	3,639
大 磯 町	24,708	57,853	27,933	29,920	△21	△59	38	2.34	2,204
二 宮 町	12,945	30,980	15,076	15,904	△8	△29	21	2.39	1,803
足 柄 上 郡 二 宮 町	11,763	26,873	12,857	14,016	△13	△30	17	2.28	2,960
中 井 町	26,407	64,503	31,707	32,796	△12	△62	50	2.44	213
大 井 町	3,446	8,918	4,445	4,473	△1	△10	9	2.59	446
小 松 北 町	7,121	17,304	8,465	8,839	△4	△13	9	2.43	1,203
山 田 町	4,498	10,272	5,112	5,160	△15	△16	1	2.28	272
開 成 町	3,949	9,183	4,554	4,629	△10	△19	9	2.33	41
足 柄 下 郡 開 成 町	7,393	18,826	9,131	9,695	18	△4	22	2.55	2,874
箱 根 町	20,018	39,430	18,484	20,946	△93	△70	△23	1.97	280
真 鶴 町	6,383	10,860	5,223	5,637	△66	△21	△45	1.70	117
湯 河 原 町	2,900	6,267	2,905	3,362	△13	△10	△3	2.16	889
愛 甲 郡 湯 河 原 町	10,735	22,303	10,356	11,947	△14	△39	25	2.08	544
愛 川 町	18,816	42,162	22,016	20,146	12	△37	49	2.24	400
清 川 村	17,680	39,255	20,525	18,730	12	△35	47	2.22	1,145
	1,136	2,907	1,491	1,416	0	△2	2	2.56	41